



# Comfort

## MODERNA IEKŠĒJO STŪRU ARMĒŠANAS LENTE

Ģipškartona plākšņu iekšējo un ārējo stūru  
nolīdzināšanai un nostiprināšanai

### Apraksts

Siniat Comfort lente ir moderns kompozīts produkts, ko būvniecībā izmanto iekšējai apdarei. Visbiežāk izmanto telpās, kurās samontētas ģipškartona plāksnes, kā iekšējo leņķu armēšanas elementu. Lente pārklāta ar baltu, elastīgu un pret skrāpējumiem ļoti izturīgu foliju, izgatavotu no izturīgas plastmasas, kas veido atbalsta serdi. Plastmasa no abām pusēm pārklāta ar smalki sagrieztu tekstila materiālu un stingri saķeras ar pamatni, tāpēc lenti var pārklāt ar dažādu veidu špaktelmasām un krāsot. Lentē esošie caurumiņi ļauj cauri izklūt špaktelmasai. Tā kā špaktelmasa viegli izsūcas un veido raupju virsmu, lentei ir labāka saķere ar pamatni tā padara stiprāku savienojuma vietu. Lentas ar gludu virsmu ir ļabi piemērotas savienojumiem, kas veidoti dažādās plāknēs. Sašaurinājums, kas turpinās visā lentes garumā, palīdz veidot taisnu un precīzu lūzumu, tāpēc lenti var izmantot stūru pabeigšanai (noslēpjot un nostiprinot), lai iegūtu ideāli taisnas līnijas. Pateicoties lentes sašaurinājuma formai un elastīgumam to var veidot un pielāgot jebkadam stūra leņķim – gan šauram, gan plātam. Reizē var izlīdzināt stūri starp griestiem un

vertikālo sienu pat nelielas platības telpās. Lentas baltā augšējā daļa nodrošina izcilas estētiskās īpašības un tā rezultātā špaktelmasa nespīd cauri. Pēc aizšpaktelēšanas ar sagatavoto masu vai ģipša apmetumu lente labi pieguļ plāksnes virsmai. 0,25-0,35 cm biezās lentes viegli pārklāt ar plānu špaktelmasas slāni, kas ātri izžūst un ir viegli slīpējams.

### Pielietojums

Comfort lenti var lietot dažādu leņķdzelžu vietā, piem., alumīnija, lai izlīdzinātu un nostiprinātu iekšējos un ārējos stūrus. Ar lenti izlīdzina un sastiprina sarežģītas ģipškartona plākšņu savienojuma vietas. Izlīdzinot iekšējos stūrus, ārsienu un griestu stūrus, darbus var paveikt daudz ātrāk un vieglāk. Saskaņā ar jauno formulu izgatavoto lenti var izmantot arī mitrās vietās, kur papīra lentes var tikt sabojātas, piemēram, vannas istabās un dušās. Ņemot vērā tirgū pieejamo špaktelmasu un krāsu daudzveidību, pirms produkta lietošanas uzsākšanas, iesakām izmēģināt to uz nelielas virsmas.

### Darbarīki montēšanai

Comfort lentes iestrādāšanai nav nepieciešami nekādi speciāli darbarīki. To var griezt ar šķērēm vai nazi, kas paredzēts ģipškartona plāksnēm.



## Iepakojums

Produkts iepakots sešstūra triecienizturīgā kartona iepakojumā. Novatoriskais kastītes dizains (caurspīdīga atvere) ļauj lenti lietot droši un ērti vairākas reizes. Katru reizi, nogriežot vajadzīgā garuma Comfort lenti, visa pārējā lente paliek aizsargātā iepakojumā, neapput un netiek sabojāta. Tāpēc tiek izmantots katrs lentes metrs – ir augsta darba efektivitāte. Produkta skaits iepakojumā: preču vienību veido 25 metri, vienību skaits iepakojumā – 18 gab. Aptuvenš iepakojuma svārs – 0,5 kg.

## Pārvadāšana un glabāšana un uzglabāšana

Siniat Comfort lentes jāpārvadā uz gludas un sausas virsmas, piemēram, uz koka paliktņiem, ievērojot aizsardzības prasības pret atmosfēras faktoru iedarbību. Jāuzglabā un jānovieto eksponēšanai uz paliktņiem vai noliktavu plauktiem iekštelpās. Tā produkts tiek pasargāts no bojājumiem, bet iepakojums no deformēšanās.

## Ierobežojumi

Ja lente tiks izmantota zemā temperatūrā (zemākā par 5 °C), pirms lietošanas to nepieciešams vismaz 24 stundas paturēt par 10 °C augstākā temperatūrā.

## Priekšrocības

Galvenās Siniat lentu priekšrocības:

- īpaši izturīgas pret skrāpējumiem un iespējamās plaisāšanas;
- novatoriskā serdes struktūra rada elastīgas un gludas virsmas;
- īpaši taisnas ārējo malu un iekšējo stūru līnijas;
- izturīgas pret sārmiem un sārnu reakciju;
- nekādu materiālu zudumu – tiek izmantoti 100 % lentes, pateicoties speciāli izstrādātajam iepakojumam;
- nav iepriekš jāmērcē ūdenī;
- sader ar visām špaktelmasām;
- špaktelmasas nespīd cauri;
- var krāsot.

## Tehniskie dati

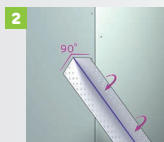
Lente pārklāta ar baltu elastīgu un pret plaisāšanu ļoti izturīgu foliju, kas izgatavota no izturīgas plastmasas, kas veido atbalsta serdi. Pamatne no abām pusēm pārklāta ar tekstilu, tāpēc lenti var pārklāt ar dažāda veida špaktelmasām un krāsot.

Pieļaujamās izmēru novirzes: - biezums - platums - garums	+ 12/-10 % ± 10 % ± 10 %	PN-EN 13963:2014
Masa, zinot garumu, g/m	26 ± 10 %	
Izmēru stabilitāte, iegremdējot ūdenī, %: - garenvirzienā - platumā	≤ 0,1 ≤ 0,5	PN-EN 13963:2014
- plēšanas noturība - pagarināšanās plēšot	≥ 12,0 % ≥ 5,0 %	PN-EN ISO 1924-2:2010
Špaktelmasas saķere ar ģipškartona plāksnē iestrādātu lenti / špaktelmasas viendabība ar iestrādāto lenti. N/mm	≥ 0,30	PN-EN 13963:2014

## Lietošanas veids



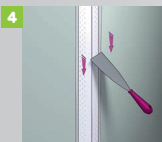
1 Nogrieziet vajadzīgā garuma lenti.



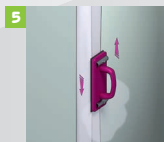
2 Salokiet lenti pa perforācijas līniju 90° vai citā leņķī pēc vajadzības.



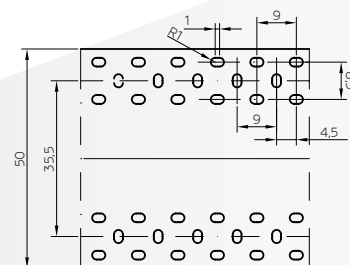
3 Sagatavotajai vietai uzklājiet plānu špaktelmasas slāni un uz tā uzlieciet lenti (ārpusei jābūt vērstai uz ģipškartona plāksnes šuvi).



4 Ar lāpstīņu izlīdziniet lieko maisījumu un gaisa burbulišus.



5 Pārklājiet lenti ar plānu špaktelmasas slāni un atstājiet izžūt. Negludumus noslīpējiet ar smilšpapīru, kura raupjums ir vismaz 200.



Ja vēlaties iegūt vairāk informācijas, sazinieties ar mūsu tehnisko konsultantu. Konsultantu karte [www.siniat.lv/lv-lv/kontakts](http://www.siniat.lv/lv-lv/kontakts)

Ja produkts tiek izmantots, neievērojot iepriekš norādītās rekomendācijas un būvniecības prasības, ražotājs nav atbildīgs par sekām.

Izpildītie darbi:  
"Bristol" viesnīca, Žešova

Siniat Sp. z o.o.  
ul. Przechławska 8  
03-879 Varšava  
Info Nīda: 801 11 44 77  
[www.siniat.lv](http://www.siniat.lv)

Sagatavošanas datums:  
2018. gada oktobris

