

# Connect

## MODERNA ŠUVJU ARMĒŠANAS LENTE

Ģipškartona plākšņu šuvju savienošanai

### Apraksts

Siniat Connect lente ir moderns kompozīts produkts, ko būvniecībā izmanto iekšējai apdarei. Izmanto kā savienojošu elementu ģipškartona plākšņu savienojumu apstrādei. Lente pārklāta ar baltu, elastīgu un pret skrāpējumiem ļoti izturīgu foliju, izgatavotu no izturīgas plastmasas, kas veido atbalsta serdi. Plastmasa no abām pusēm pārklāta ar smalki sagrieztu tekstila materiālu un stingri saķeras ar pamatni, tāpēc lenti var pārklāt ar dažādu veidu špaktelmasām un krāsot. Lente esošie caurumiņi ļauj cauri izklāt špaktelmasai. Tā kā špaktelmasa viegli izsūcas un veido raupju virsmu, lentei ir labāka saķere ar pamatni tā padara stiprāku savienojuma vietu. Lentas ar ideāli gludu virsmu ir labi piemērotas savienojumiem, kas veidoti dažādās plaknēs. Lentas baltā augšējā daļa nodrošina izcilas estētiskās īpašības un tā rezultātā špaktelmasa nespīd cauri. Pēc aizšpaktelēšanas ar sagatavotu masu vai ģipša apmetumu lente labi sader ar plākšnes virsmu. 0,25-0,35 cm biežās lentes viegli pārklāt ar plānu špaktelmasas slāni, kas ātri žūst un ir viegli slīpējams. Abas lentes puses ir vienādas, tāpēc tās ir vienkāršāk lietot. Lenti uzklāj, neizmantojot nekādus speciālus rīkus.

### Pielietojums

Connect lenti lieto sietiņa, flizelīna, papīra lentu vietā uz ģipškartona plāksnēm, kuras izvietotas uz gludām virsmām (piem., griestiem vai sienām) savienojumu izlīdzināšanai. Pateicoties novatoriskajai lentes serdei, tiek nodrošināts izturīgs un ilglaicīgs savienojums, kas ilgstoši pasargās no saplaisāšanas. No augstas kvalitātes materiāliem izgatavoto lenti var izmantot arī telpās, kur krājas mitrums un kur papīra lente var tikt bojāta (piem., vannas istabās un dušās).

Ņemot vērā tirgū pieejamo špaktelmasu un krāsu daudzveidību, pirms produkta lietošanas uzsākšanas, iesakām izmēģināt to uz nelielas virsmas.

### Montēšanai izmantojamie darbarīki

Connect lentes iestrādāšanai nav nepieciešami nekādi speciāli darbarīki. To var griezt ar šķērēm vai nazi, kas paredzēts ģipškartona plāksnēm.



## Iepakojums

Produkts iepakots sešstūra triecienizturīgā gofrēta kartona iepakojumā. Novatoriskā kastīte (caurspīdīga atvere) ļauj lenti lietot droši un ērti vairākas reizes. Katru reizi, nogriežot vajadzīgā garuma Connect lenti, visa pārējā lente paliek aizsargātā iepakojumā, neapput un netiek sabojāta. Tāpēc tiek izmantots katrs lentes metrs – ir augsta darba efektivitāte. Produkta skaits iepakojumā: preču vienību veido 25 metri, vienību skaits iepakojumā – 12 gab. Aptuvens iepakojuma svars – 0,5 kg.

## Pāravadšana un uzglabāšana

Siniat Connect lentes jāpārvadā uz gludas un sausas virsmas, piemēram, uz koka paliktņiem, ievērojot aizsardzības prasības pret atmosfēras faktoru. Jāuzglabā un jānovieto eksponēšanai uz paliktņiem vai noliktavu plauktiem iekšējās telpās. Tā produkts tiek pasargāts no bojājumiem, bet iepakojums no deformēšanās.

## Ierobežojumi

Ja lente tiks izmantota zemā temperatūrā (zemākā par 5 °C), pirms lietošanas to nepieciešams vismaz 24 stundas paturēt par 10 °C augstākā temperatūrā.

## Priekšrocības

Galvenās Siniat lentu priekšrocības:

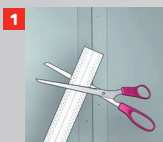
- īpaši izturīgas pret plaisāšanu – ļoti elastīga serde;
- īpaši gludas šuvju virsmas;
- ilgstoša aizsardzība pret šuvju plaisāšanu – it sevišķi ģipškartona plākšņu savienojumā vietās, kur liela ticamība rasties bojājumiem;
- izturīgas pret sārmiem un sārmu reakciju;
- nekādu materiālu zaudējumu – tiek izmantoti 100 % lentes, pateicoties speciāli izstrādātajam iepakojumam;
- nav iepriekš jāmērcē ūdenī;
- sader ar visām špaktelmasām;
- špaktelmasas nespīd cauri;
- var krāsot.

## Tehniskie dati

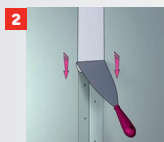
Lentes pamatne pārklāta ar baltu elastīgu un pret plaisāšanu ļoti izturīgu foliju, kas izgatavota no izturīgas plastmasas, kas veido atbalsta serdi. Plastmasa no abām pusēm pārklāta ar smalki sagrieztu tekstila materiālu, tāpēc lenti var pārklāt ar dažādu veidu špaktelmasām un krāsot.

Pieļaujamās izmēru novirzes: - biezums - platums - garums	+ 12/-10 % ± 10 % ± 10 %	PN-EN 13963:2014
Masa, zinot garumu, g/m	18 ± 10 %	
Izmēru stabilitāte, iegremdējot ūdenī, %: - garenvirzienā - platumā	≤ 0,1 ≤ 0,5	PN-EN 13963:2014
- plēšanas noturība - pagarināšanās plēšot	≥ 9,0 ≥ 5,0	PN-EN ISO 1924-2:2010
Špaktelmasas saķere ar ģipškartona plāksnē iestrādātu lenti / špaktelmasas viendabība ar iestrādāto lenti. N/mm	≥ 0.30 N/mm	PN-EN 13963:2014

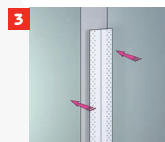
## Lietošanas veids



1. Nogrieziet vajadzīgā garuma lenti.



2. Uzklājiet špaktelmasu vai sagatavoto maisījumu uz abām ģipškartona plāksņu savienojuma malām. Ja malas ir grieztas, tās nepieciešams iepriekš nofrezēt apmēram 45° leņķī un samitrināt ar ūdeni, lai tiktu samazinātu ģipša uzsūctspēju.



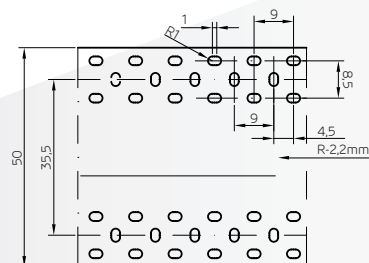
3. Ar lāpstiņu iestrādājiet lenti uz plāksņu savienojuma uzklātajā špaktelmasā. Lentei jābūt ideāli pieliktai ar ārējo pusi šuvei un ideāli jāpiegulst ģipškartonam. Lentes virsmu pārklājiet ar plānu šuves platuma špaktelmasas slāni.



4. Pēc tam uzklājiet vēl vienu špaktelmasas vai sagatavota maisījuma slāni, tikai 50-60 mm platāku par pašu šuvi. Pagaidiet, kamēr saķersies un izžūs.



5. Lai varētu izlīdzināt šuves virsmu ar plāksnes virsmu, nogrieztās malas šuves platumam jābūt vismaz 40 cm. Kad saķerēs un izžūvis pēdējais slānis, noslīpējiet un nolīdziniet šuvi ar slīpēšanas sietiņu, kura graudainība ir vismaz 200.



Ja vēlaties iegūt vairāk informācijas, sazinieties ar mūsu tehnisko konsultantu. Konsultantu karte [www.siniat.lv/iv-iv/kontakts](http://www.siniat.lv/iv-iv/kontakts)

**Ja produkts tiek izmantots, neievērojot iepriekš norādītās rekomendācijas un būvniecības prasības, ražotājs par sekām nav atbildīgs.**

Siniat Sp. z o.o.  
ul. Przechławska 8  
03-879 Varšuva  
Info Nida: 801 11 44 77  
[www.siniat.lv](http://www.siniat.lv)

Sagatavošanas datums:  
2018. gada oktobris

Izpildītie darbi:  
"Bristol" viesnīca, Žešova

