



nida Koks

KOKA NESOŠĀS KONSTRUKCIJAS APDARE

Koka stabu un siju apdares sistēmas visbiežāk tiek izmantotas ēkas nesošās konstrukcijas noseģšanai. Šīm sistēmām galvenokārt ir dekoratīva funkcija, nosežot ne vienmēr estētiskos konstrukcijas elementus. SINIAT piedāvājumā ir divas Koka siju un stabu elementu apdares sistēmas. Pirmā ir balstīta uz sistēmas nesošo apakškonstrukciju, kas veidota no Nida CD60 profiliem, kas piestiprināti ar Nida KM un Nida UD27 klipšiem. Otrajam risinājumam nav nepieciešams izmantot Tērauda konstrukciju, un tā ir sistēma tiešai plākšņu stiprināšanai pie Koka elementiem, izmantojot Nida

skrūves Kokam.

Koka konstrukcijas apdarei var izmantot visus SINIAT piedāvājumā esošos Nida ģipškartona plākšņu tipus atkarībā no telpas pielietojuma. Novatorisko ģipša šķiedru plākšņu Nida Cietā (DEFH1IR tips) izmantošana ļauj papildus pastiprināt konstrukciju, palielinot tās nestspēju. Lai aizsargātu Koka konstrukcijas pret pārmērīgu mitrumu, mitrās telpās ieteicams izmantot ģipškartona plākšnes ar Nida Hydro šķiedrām (GMFH1I tips).

nida Koks KOKA NESOŠĀS KONSTRUKCIJAS APDARES SISTĒMA



Lappuse	Apdares tips Nida Koka	Ģipša plākšņu apšuvums			Nida plākšņu stiprināšana		Režģa konstrukcija	Būves svars uz 1 tek. m	Ugunsizturības klase
		Nida	Biezums [mm]	Apzīmējums sask. ar standartu	Ar Nida konstrukciju	Tieši pie Koka konstrukcijas			
KOKA NESOŠĀS KONSTRUKCIJAS APDARES SISTĒMA NIDA KOKA - STABI									
960	SDK/12,5/Expert	Expert	12,5	A	●	-	CD60/KM	8,0	-
960	SDK/12,5/Ūdens	Ūdens	12,5	H2	●	-	CD60/KM	8,0	-
960	SDK/12,5/Uguns+	Uguns Pluss	12,5	DF	●	-	CD60/KM	9,0	-
960	SDK/12,5/ŪdensUguns+	Ūdens Uguns Pluss	12,5	DFH2	●	-	CD60/KM	9,0	-
960	SDK/12,5/Cietā	Cietā	12,5	DEFH1IR	●	-	CD60/KM	11,0	-
960	SDK/12,5/Hydro	Hydro	12,5	GMFH1I	●	-	CD60/KM	10,0	-
960	SDB/12,5/Expert	Expert	12,5	A	-	●	-	5,0	-
960	SDB/12,5/Ūdens	Ūdens	12,5	H2	-	●	-	6,0	-
960	SDB/12,5/Uguns+	Uguns Pluss	12,5	DF	-	●	-	6,0	-
960	SDB/12,5/ŪdensUguns+	Ūdens Uguns Pluss	12,5	DFH2	-	●	-	6,0	-
960	SDB/12,5/Cietā	Cietā	12,5	DEFH1IR	-	●	-	8,0	-
960	SDB/12,5/Hydro	Hydro	12,5	GMFH1I	-	●	-	7,0	-
960	SDK/15/Uguns+	Uguns Pluss	15,0	DF	●	-	CD60/KM	11,0	-
960	SDK/15/Cietā	Cietā	15,0	DEFH1IR	●	-	CD60/KM	12,3	-
960	SDK/15/Hydro	Hydro	15,0	GMFH1I	●	-	CD60/KM	11,0	-
960	SDB/15/Uguns+	Uguns Pluss	15,0	DF	-	●	-	8,0	-
960	SDB/15/Cietā	Cietā	15,0	DEFH1IR	-	●	-	9,3	-
960	SDB/15/Hydro	Hydro	15,0	GMFH1I	-	●	-	8,0	-
962	SDK/25/Expert	Expert	25,0	A	●	-	CD60/KM	13,0	-
962	SDK/25/Ūdens	Ūdens	25,0	H2	●	-	CD60/KM	14,0	-
962	SDK/25/Uguns+	Uguns Pluss	25,0	DF	●	-	CD60/KM	15,0	-
962	SDK/25/ŪdensUguns+	Ūdens Uguns Pluss	25,0	DFH2	●	-	CD60/KM	15,0	-
962	SDK/25/Cietā	Cietā	25,0	DEFH1IR	●	-	CD60/KM	18,5	-
962	SDK/25/Hydro	Hydro	25,0	GMFH1I	●	-	CD60/KM	16,0	-
962	SDB/25/Expert	Expert	25,0	A	-	●	-	10,0	-
962	SDB/25/Ūdens	Ūdens	25,0	H2	-	●	-	11,0	-
962	SDB/25/Uguns+	Uguns Pluss	25,0	DF	-	●	-	12,0	-
962	SDB/25/ŪdensUguns+	Ūdens Uguns Pluss	25,0	DFH2	-	●	-	12,0	-
962	SDB/25/Cietā	Cietā	25,0	DEFH1IR	-	●	-	15,5	-
962	SDB/25/Hydro	Hydro	25,0	GMFH1I	-	●	-	13,0	-



Lappuse	Apdares tips Nida Koka	Ģipša plākšņu apšuvums			Nida plākšņu stiprināšana		Režģa konstrukcija	Būves svars uz 1 tek. m	Ugunsizturības klase
		Nida	Biezums [mm]	Apzīmējums sask. ar standartu	Ar Nida konstrukciju	Tieši pie Koka konstrukcijas			
KOKA NESOŠĀS KONSTRUKCIJAS APDARES SISTĒMA NIDA KOKA - SIJAS									
964	BDB/12,5/Expert	Expert	12,5	A	-	●	-	4,1	-
964	BDB/12,5/Ūdens	Ūdens	12,5	H2	-	●	-	4,4	-
964	BDB/12,5/Uguns+	Uguns Pluss	12,5	DF	-	●	-	5,0	-
964	BDB/12,5/ŪdensUguns+	Ūdens Uguns Pluss	12,5	DFH2	-	●	-	5,0	-
964	BDB/12,5/Cietā	Cietā	12,5	DEFH1IR	-	●	-	6,4	-
964	BDB/12,5/Hydro	Hydro	12,5	GMFH1I	-	●	-	5,4	-
964	BDB/15/Uguns+	Uguns Pluss	15,0	DF	-	●	-	6,8	-
964	BDB/15/Cietā	Cietā	15,0	DEFH1IR	-	●	-	7,7	-
964	BDB/15/Hydro	Hydro	15,0	GMFH1I	-	●	-	6,8	-
966	BDB/25/Expert	Expert	25,0	A	-	●	-	8,2	-
966	BDB/25/Ūdens	Ūdens	25,0	H2	-	●	-	8,8	-
966	BDB/25/Uguns+	Uguns Pluss	25,0	DF	-	●	-	10,0	-
966	BDB/25/ŪdensUguns+	Ūdens Uguns Pluss	25,0	DFH2	-	●	-	10,0	-
966	BDB/25/Cietā	Cietā	25,0	DEFH1IR	-	●	-	12,8	-
966	BDB/25/Hydro	Hydro	25,0	GMFH1I	-	●	-	10,8	-

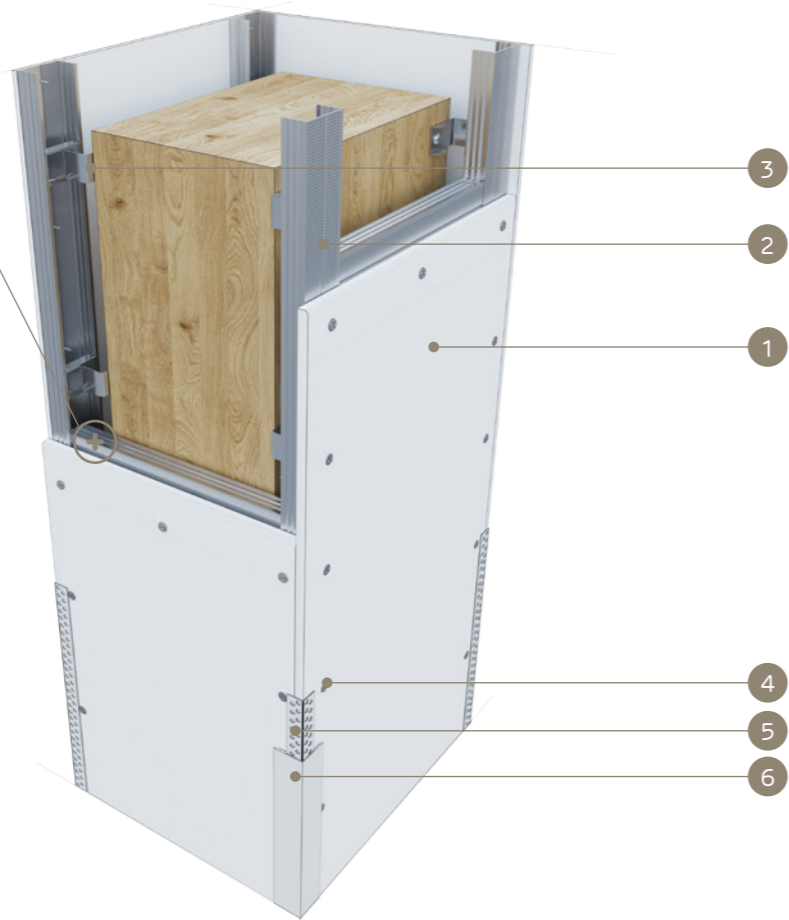
nida Koks

Ugunsizturības
klase:
neattiecasBūves svars
1m²:
6,0-12,3 kgSaistītā
dokumenta
numurs:Siniat uzstādīšanas
vadlīnijas

Siniat tehnoloģija

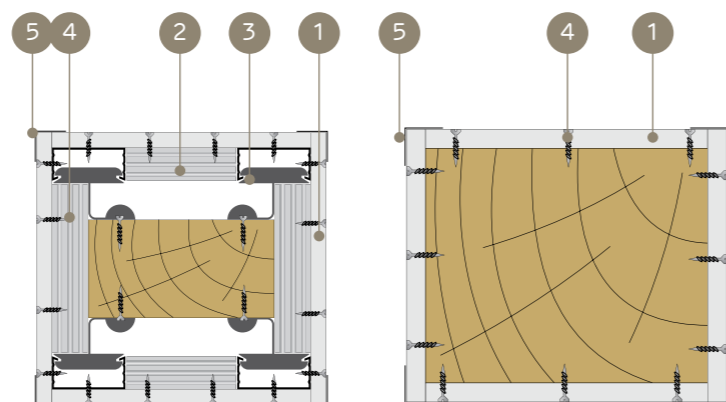
SISTĒMAS:

SDK/12,5; SDK/15; SDB/12,5; SDB/15



MATERIĀLI:

1. Ģipškartona plāksnes Nida
2. Profils Nida CD 60
3. Stiprinājuma klipsis Nida profilam CD 60
4. Pašurbjošās skrūves Nida
5. Perforēts alumīnija stūris Nida
6. Ģipša špaktele Nida



KOKA NESOŠO KONSTRUKCIJU APDARU SISTĒMA (STABI)

TEHNISKIE PARAMETRI

Sistēmas nosaukums Nida Koka	Ģipša plāksņu apšuvums			Nida plāksņu stiprināšana		Režģa konstrucija	Būves svars uz 1 tek. m [kg]	Ugunsizturības klase [min.]
	Nida	Biezums [mm]	Apzīmējums sask. ar standartu	Ar Nida konstrukciju	Tieši pie Koka konstrukcijas			
SDK/12,5/Expert	Expert	12,5	A	●	-	CD60/KM	8,0	-
SDK/12,5/Ūdens ¹⁾	Ūdens	12,5	H2	●	-	CD60/KM	8,0	-
SDK/12,5/Uguns+	Uguns Plus	12,5	DF	●	-	CD60/KM	9,0	-
SDK/12,5/ŪdensUguns+	Ūdens Uguns Plus	12,5	DFH2	●	-	CD60/KM	9,0	-
SDK/12,5/Cietā	Cietā	12,5	DEFH1IR	●	-	CD60/KM	11,0	-
SDK/12,5/Hydro	Hydro	12,5	GMFH1I	●	-	CD60/KM	10,0	-
SDB/12,5/Expert	Expert	12,5	A	-	●	-	5,0	-
SDB/12,5/Ūdens ¹⁾	Ūdens	12,5	H2	-	●	-	6,0	-
SDB/12,5/Uguns+	Uguns Plus	12,5	DF	-	●	-	6,0	-
SDB/12,5/ŪdensUguns+	Ūdens Uguns Plus	12,5	DFH2	-	●	-	6,0	-
SDB/12,5/Cietā	Cietā	12,5	DEFH1IR	-	●	-	8,0	-
SDB/12,5/Hydro	Hydro	12,5	GMFH1I	-	●	-	7,0	-
SDK/15/Uguns+	Uguns Plus	15,0	DF	●	-	CD60/KM	11,0	-
SDK/15/Cietā	Cietā	15,0	DEFH1IR	●	-	CD60/KM	12,3	-
SDK/15/Hydro	Hydro	15,0	GMFH1I	●	-	CD60/KM	11,0	-
SDB/15/Uguns+	Uguns Plus	15,0	DF	-	●	-	8,0	-
SDB/15/Cietā	Cietā	15,0	DEFH1IR	-	●	-	9,3	-
SDB/15/Hydro	Hydro	15,0	GMFH1I	-	●	-	8,0	-

¹⁾ Telpās ar relatīvo gaisa mitrumu līdz 85% stūra sekcijās pret intensīvu ūdens iedarbību ieteicams izmantot Nida Hydro ģipša šķiedru plāksnes (horizontālām un vertikālām virsmām vannas, dušas utt. zonās).

MATERIĀLU PATĒRIŅŠ UZ 1 TEK. M NIDA KOKA KOKA NESOŠO KONSTRUKCIJU APDARI

Materiāla nosaukums	Mērv.	Sistēmas tips Nida Koka															
		SDK/12,5/Expert	SDK/12,5/Ūdens	SDK/12,5/Uguns+	SDK/12,5/ŪdensUguns+	SDK/12,5/Cietā	SDK/12,5/Hydro	SDB/12,5/Expert	SDB/12,5/Ūdens	SDB/12,5/Uguns+	SDB/12,5/ŪdensUguns+	SDB/12,5/Cietā	SDB/12,5/Hydro	SDK/15/Uguns+	SDK/15/Cietā	SDK/15/Hydro	
Plāksne Nida Expert 12,5 mm	m ²	x+0,3	-	-	-	-	-	x+0,3	-	-	-	-	-	-	-	-	
Plāksne Nida Ūdens 12,5 mm	m ²	-	x+0,3	-	-	-	-	-	x+0,3	-	-	-	-	-	-	-	
Plāksne Nida Uguns Plus 12,5 mm	m ²	-	-	x+0,3	-	-	-	-	-	x+0,3	-	-	-	-	-	-	
Plāksne Nida Ūdens Uguns Plus 12,5 mm	m ²	-	-	-	x+0,3	-	-	-	-	-	x+0,3	-	-	-	-	-	
Plāksne Nida Cietā 12,5 mm	m ²	-	-	-	-	x+0,3	-	-	-	-	-	x+0,3	-	-	-	-	
Plāksne Nida Hydro 12,5 mm	m ²	-	-	-	-	-	x+0,3	-	-	-	-	-	x+0,3	-	-	-	
Plāksne Nida Uguns Plus 15,0 mm	m ²	-	-	-	-	-	-	-	-	-	-	-	x+0,3	-	x+0,3	-	
Plāksne Nida Cietā 15,0 mm	m ²	-	-	-	-	-	-	-	-	-	-	-	-	x+0,3	-	x+0,3	
Plāksne Nida Hydro 15,0 mm	m ²	-	-	-	-	-	-	-	-	-	-	-	-	-	x+0,3	x+0,3	
Profils Nida CD60	tek.m	- ²⁾	- ²⁾	- ²⁾	- ²⁾	- ²⁾	- ²⁾	-	-	-	-	-	- ²⁾	- ²⁾	- ²⁾	-	
Stiprinājuma klipsis Nida profilam CD60	gab.	5,0	5,0	5,0	5,0	5,0	5,0	-	-	-	-	-	5,0	5,0	5,0	-	
Pašurbjošās skrūves Kokam Nida 3,5x35 mm	gab.	5,0	5,0	5,0	5,0	5,0	5,0	-	-	-	-	-	5,0	5,0	5,0	-	
Pašurbjošās skrūves Kokam Nida 3,5x45 mm	gab.	-	-	-	-	-	-	48,0	48,0	48,0	48,0	48,0	-	-	48,0	48,0	
Pašurbjošās skrūves Nida 3,5x25 mm	gab.	48,0	48,0	48,0	48,0	-	-	-	-	-	-	-	48,0	-	-	-	
Pašurbjošās skrūves Nida Cietā 35 (3,9x35 mm)	gab.	-	-	-	-	48,0	-	-	-	-	-	-	-	48,0	-	-	
Pašurbjošās skrūves Nida Hydro C4 3,5x25 mm	gab.	-	-	-	-	-	48,0	-	-	-	-	-	-	-	48,0	-	
Limlente šuvēm Nida	tek.m	0,9x	0,9x	0,9x	0,9x	0,9x	0,9x	0,9x	0,9x	0,9x	0,9x	0,9x	0,9x	0,9x	0,9x	0,9x	
Ģipša špaktele Nida Start	kg	0,7 ³⁾	0,7 ³⁾	0,7 ³⁾	0,7 ³⁾	-	-	0,7 ³⁾	0,7 ³⁾	0,7 ³⁾	0,7 ³⁾	-	-	0,7 ³⁾	0,7 ³⁾	0,7 ³⁾	
Ģipša špaktele Nida Finisz	kg	0,2 ³⁾	0,2 ³⁾	0,2 ³⁾	0,2 ³⁾	-	-	0,2 ³⁾	0,2 ³⁾	0,2 ³⁾	0,2 ³⁾	-	-	0,2 ³⁾	0,2 ³⁾	0,2 ³⁾	
Gatavā špaktele masa Nida Hydromix ⁴⁾	kg	-	-	-	-	0,9 ³⁾	0,9 ³⁾	-	-	-	-	-	-	0,9 ³⁾	0,9 ³⁾	-	
Perforēts alumīnija stūris Nida	tek.m	4,0	4,0	4,0	4,0	4,0	4,0	4,0	4,0	4,0	4,0	4,0	4,0	4,0	4,0	4,0	

²⁾ Profila Nida CD60 patēriņa standarts = (0,9x+4,0).

³⁾ Aptuvenais patēriņa standarts.

⁴⁾ Izmantojot ģipša šķiedru plāksnes Nida Cietā, kā alternatīvu varat izmantot arī Nida Planfix Fresh ģipša špakтели.

SVARĪGI: "X" vērtības aprēķināšanas metodes skaidrojums. X=2a+2b (kur: a - sijas šķērsriezuma platums, b - sijas šķērsriezuma augstums). Patēriņa standartos nav ņemti vērā materiālie zaudējumi.



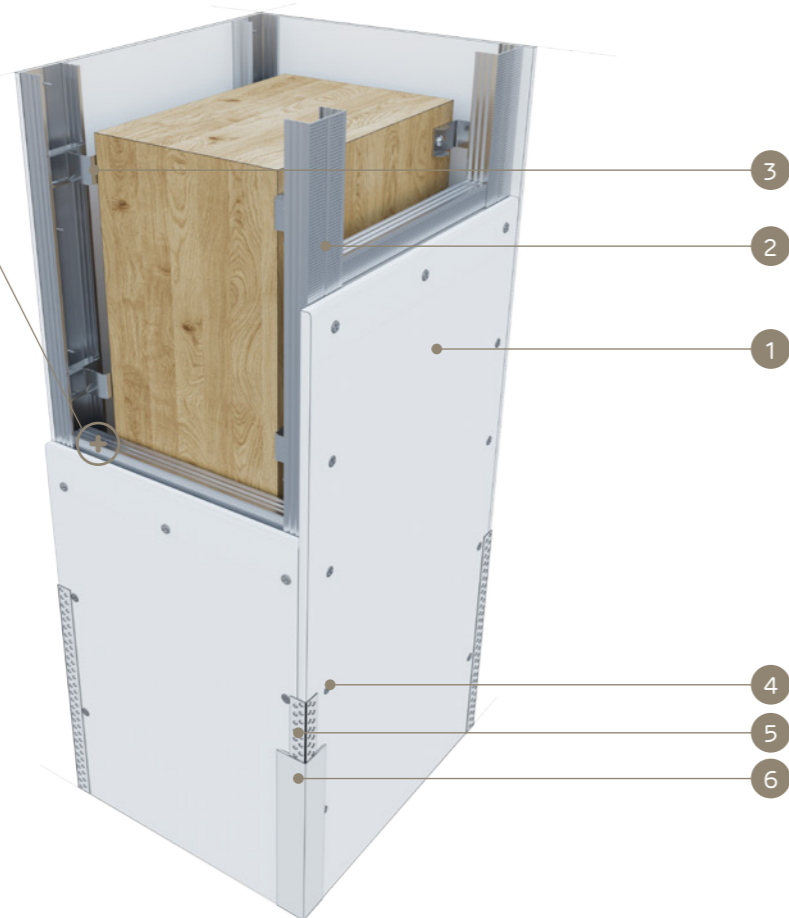
nida Koks

Ugunsizturības
klase:
neattiecasBūves svars
1m²:
10,0-18,5 kgSaistītā
dokumenta
numurs:Siniat uzstādīšanas
vadlīnijas

Siniat tehnoloģija

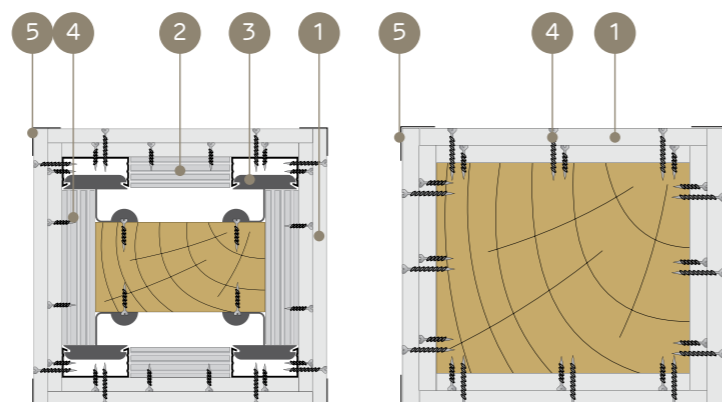
SISTĒMAS:

SDK/25; SDB/25



MATERIĀLI:

1. Ģipškartona plāksnes Nida
2. Profils Nida CD 60
3. Stiprinājuma klipsis Nida profilam CD 60
4. Pašurbjošās skrūves Nida
5. Perforēts alumīnija stūris Nida
6. Ģipša špaktele Nida



KOKA NESOŠO KONSTRUKCIJU APDARU SISTĒMA (STABI)

TEHNISKIE PARAMETRI

Apdares tips Nida Koka	Ģipša plākšņu apšuvums			Nida plākšņu stiprināšana		Režģa kons- trukcija	Būves svars uz 1 tek. m	Ugunsizturības klase
	Nida	Biezums [mm]	Apzīmējums sask. ar standartu	Ar Nida kons- trukciju	Tieši pie Koka konstrukcijas			
SDK/25/Expert	Expert	25,0	A	●	-	CD60/KM	13,0	-
SDK/25/Ūdens ¹⁾	Ūdens	25,0	H2	●	-	CD60/KM	14,0	-
SDK/25/Uguns+	Uguns Pluss	25,0	DF	●	-	CD60/KM	15,0	-
SDK/25/ŪdensUguns+	Ūdens Uguns Pluss	25,0	DFH2	●	-	CD60/KM	15,0	-
SDK/25/Cietā	Cietā	25,0	DEFH1IR	●	-	CD60/KM	18,5	-
SDK/25/Hydro	Hydro	25,0	GMFH1I	●	-	CD60/KM	16,0	-
SDB/25/Expert	Expert	25,0	A	-	●	-	10,0	-
SDB/25/Ūdens ¹⁾	Ūdens	25,0	H2	-	●	-	11,0	-
SDB/25/Uguns+	Uguns Pluss	25,0	DF	-	●	-	12,0	-
SDB/25/ŪdensUguns+	Ūdens Uguns Pluss	25,0	DFH2	-	●	-	12,0	-
SDB/25/Cietā	Cietā	25,0	DEFH1IR	-	●	-	15,5	-
SDB/25/Hydro	Hydro	25,0	GMFH1I	-	●	-	13,0	-

¹⁾ Telpās ar relatīvo gaisa mitrumu līdz 85 % stūra sekcijās pret intensīvu ūdens iedarbību ieteicams izmantot Nida Hydro ģipša šķiedru plāksnes (horizontālām un vertikālām virsmām vannas, dušas utt. zonās).

MATERIĀLU PATĒRIŅŠ UZ 1 TEK. M NIDA KOKA KOKA NESOŠO KONSTRUKCIJU APDARĪ

Materiāla nosaukums	Mērv.	Sistēmas tips Nida Koka											
		SDK/25/ Expert	SDK/25/ Ūdens	SDK/25/ Uguns+	SDK/25/ ŪdensU- guns+	SDK/25/ Cietā	SDK/25/ Hydro	SDB/25/ Expert	SDB/25/ Ūdens	SDB/25/ Uguns+	SDB/25/ ŪdensU- guns+	SDB/25/ Cietā	SDB/25/ Hydro
		Materiāla patēriņš uz 1 tek. m											
Plāksne Nida Expert 12,5 mm	m ²	2x+0,6	-	-	-	-	-	2x+0,6	-	-	-	-	-
Plāksne Nida Ūdens 12,5 mm	m ²	-	2x+0,6	-	-	-	-	2x+0,6	-	-	-	-	-
Plāksne Nida Uguns Pluss 12,5 mm	m ²	-	-	2x+0,6	-	-	-	-	2x+0,6	-	-	-	-
Plāksne Nida Ūdens Uguns Pluss 12,5 mm	m ²	-	-	-	2x+0,6	-	-	-	-	2x+0,6	-	-	-
Plāksne Nida Cietā 12,5 mm	m ²	-	-	-	-	2x+0,6	-	-	-	-	-	2x+0,6	-
Plāksne Nida Hydro 12,5 mm	m ²	-	-	-	-	-	2x+0,6	-	-	-	-	-	2x+0,6
Profils Nida CD60	tek.m	- ²⁾	- ²⁾	- ²⁾	- ²⁾	- ²⁾	- ²⁾	-	-	-	-	-	-
Stiprinājuma klipsis Nida profilam CD60	gab.	5,0	5,0	5,0	5,0	5,0	5,0	-	-	-	-	-	-
Pašurbjošās skrūves Kokam Nida 3,5x35 mm	gab.	5,0	5,0	5,0	5,0	5,0	5,0	-	-	-	-	-	-
Pašurbjošās skrūves Kokam Nida 3,5x45 mm	gab.	-	-	-	-	-	-	12,0	12,0	12,0	12,0	12,0	12,0
Pašurbjošās skrūves Kokam Nida 3,5x55 mm	gab.	-	-	-	-	-	-	48,0	48,0	48,0	48,0	48,0	48,0
Pašurbjošās skrūves Nida 3,5x25 mm	gab.	12,0	12,0	12,0	12,0	-	-	-	-	-	-	-	-
Pašurbjošās skrūves Nida 3,5x35 mm	gab.	48,0	48,0	48,0	48,0	-	-	-	-	-	-	-	-
Pašurbjošās skrūves Nida Cietā 35 (3,9x35 mm)	gab.	-	-	-	-	60,0	-	-	-	-	-	-	-
Pašurbjošās skrūves Nida Hydro C4 3,5x25 mm	gab.	-	-	-	-	-	12,0	-	-	-	-	-	-
Pašurbjošās skrūves Nida Hydro C4 3,5x41 mm	gab.	-	-	-	-	-	48,0	-	-	-	-	-	-
Līmēte šuvēm Nida	tek.m	0,9x	0,9x	0,9x	0,9x	0,9x	0,9x	0,9x	0,9x	0,9x	0,9x	0,9x	0,9x
Ģipša špaktele Nida Start	kg	0,9 ³⁾	0,9 ³⁾	0,9 ³⁾	0,9 ³⁾	-	-	0,9 ³⁾	0,9 ³⁾	0,9 ³⁾	0,9 ³⁾	-	-
Ģipša špaktele Nida Finisz	kg	0,2 ³⁾	0,2 ³⁾	0,2 ³⁾	0,2 ³⁾	-	-	0,2 ³⁾	0,2 ³⁾	0,2 ³⁾	0,2 ³⁾	-	-
Gatavā špaktelmasa Nida Hydromix ⁴⁾	kg	-	-	-	-	1,1 ³⁾	1,1 ³⁾	-	-	-	-	1,1 ³⁾	1,1 ³⁾
Perforēts alumīnija stūris Nida	tek.m	4,0	4,0	4,0	4,0	4,0	4,0	4,0	4,0	4,0	4,0	4,0	4,0

²⁾ Profila Nida CD60 patēriņa standarts = (0,9x+4,0).

³⁾ Aptuvenais patēriņa standarts.

⁴⁾ Izmantojot ģipša šķiedru plāksnes Nida Cietā, kā alternatīvu varat izmantot arī Nida Planfix Fresh ģipša špakтели.

SVARĪGI: "X" vērtības aprēķināšanas metodes skaidrojums. X=2a+2b (kur: a - sijas šķēsgriezuma platums, b - sijas šķēsgriezuma augstums). Patēriņa standartos nav ņemti vērā materiālie zaudējumi.



nida Koks

Ugunsizturības
klase:
neattiecasBūves svars
1m²:
4,1-6,8 kgSaistītā
dokumenta
numurs:Siniat uzstādīšanas
vadlīnijas

Siniat tehnoloģija

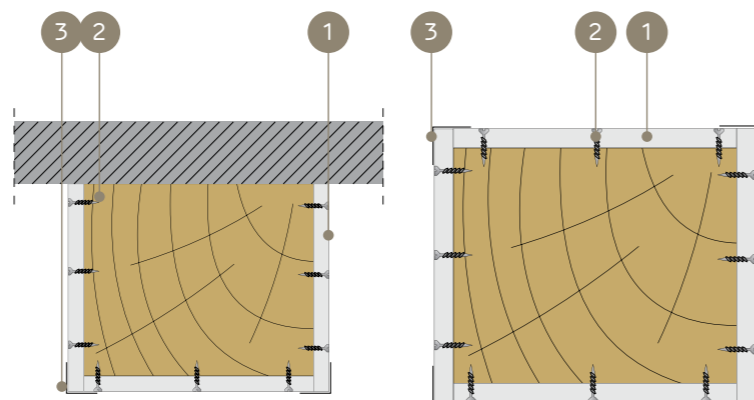
SISTĒMAS:

BDB/12,5; BDB/15



MATERIĀLI:

1. Ģipškartona plāksnes Nida
2. Pašurbjošās skrūves Kokam Nida
3. Perforēts alumīnija stūris Nida
4. Šuve starp ģipškartona plāksnēm tiek veidota no Nida ģipša masas ar Nida šuvju līmlenti
5. Ģipša špaktele Nida



KOKA NESOŠO KONSTRUKCIJU APDARU SISTĒMA (SIJAS)

TEHNISKIE PARAMETRI

Apdares tips Nida Koka	Ģipša plākšņu apšuvums			Nida plākšņu stiprināšana		Režģa kons- trukcija	Būves svars uz 1 tek. m	Ugunsizturības klase
	Nida	Biezums [mm]	Apzīmējums sask. ar standartu	Ar Nida kons- trukciju	Tieši pie Koka konstrukcijas			
BDB/12,5/Expert	Expert	12,5	A	-	●	CD60/KM	4,1	-
BDB/12,5/Ūdens ¹⁾	Ūdens	12,5	H2	-	●	CD60/KM	4,4	-
BDB/12,5/Uguns+	Uguns Pluss	12,5	DF	-	●	CD60/KM	5,0	-
BDB/12,5/ŪdensUguns+	Ūdens Uguns Pluss	12,5	DFH2	-	●	CD60/KM	5,0	-
BDB/12,5/Cietā	Cietā	12,5	DEFH1IR	-	●	CD60/KM	6,4	-
BDB/12,5/Hydro	Hydro	12,5	GMFH1I	-	●	CD60/KM	5,4	-
BDB/15/Uguns+	Uguns Pluss	15,0	DF	-	●	CD60/KM	6,8	-
BDB/15/Cietā	Cietā	15,0	DEFH1IR	-	●	CD60/KM	7,7	-
BDB/15/Hydro	Hydro	15,0	GMFH1I	-	●	CD60/KM	6,8	-

¹⁾ Telpās ar relatīvo gaisa mitrumu līdz 85 % stūra sekcijās pret intensīvu ūdens iedarbību ieteicams izmantot Nida Hydro ģipša šķiedru plāksnes (horizontālām un vertikālām virsmām vannas, dušas utt. zonās).

MATERIĀLU PATĒRIŅŠ UZ 1 TEK. M NIDA KOKA KOKA NESOŠO KONSTRUKCIJU APDARI

Materiāla nosaukums	Mērv.	Sistēmas tips Nida Koka								
		BDB/12,5/Expert	BDB/12,5/ Ūdens	BDB/12,5/ Uguns+	BDB/12,5/ ŪdensU- guns+	BDB/12,5/ Cietā	BDB/12,5/ Hydro	BDB/15/ Uguns+	BDB/15/ Cietā	BDB/15/ Hydro
		Materiāla patēriņš uz 1 tek. m								
Plāksne Nida Expert 12,5 mm	m ²	x+0,2	-	-	-	-	-	-	-	-
Plāksne Nida Ūdens 12,5 mm	m ²	-	x+0,2	-	-	-	-	-	-	-
Plāksne Nida Uguns Pluss 12,5 mm	m ²	-	-	x+0,2	-	-	-	-	-	-
Plāksne Nida Ūdens Uguns Pluss 12,5 mm	m ²	-	-	-	x+0,2	-	-	-	-	-
Plāksne Nida Cietā 12,5 mm	m ²	-	-	-	-	x+0,2	-	-	-	-
Plāksne Nida Hydro 12,5 mm	m ²	-	-	-	-	-	x+0,2	-	-	-
Plāksne Nida Uguns Pluss 15,0 mm	m ²	-	-	-	-	-	-	x+0,2	-	-
Plāksne Nida Cietā 15,0 mm	m ²	-	-	-	-	-	-	-	x+0,2	-
Plāksne Nida Hydro 15,0 mm	m ²	-	-	-	-	-	-	-	-	x+0,2
Pašurbjošās skrūves Kokam Nida 3,5x45 mm	gab.	48.0	48.0	48.0	48.0	48.0	48.0	48.0	48.0	48.0
Līmlente šuvēm Nida	tek.m	0,9x	0,9x	0,9x	0,9x	0,9x	0,9x	0,9x	0,9x	0,9x
Ģipša špaktele Nida Start	kg	0,55 ²⁾	0,55 ²⁾	0,55 ²⁾	0,55 ²⁾	-	-	0,55 ²⁾	-	-
Ģipša špaktele Nida Finisz	kg	0,15 ²⁾	0,15 ²⁾	0,15 ²⁾	0,15 ²⁾	-	-	0,15 ²⁾	-	-
Gatavā špaktelmasa Nida Hydromix ³⁾	kg	-	-	-	-	0,7 ²⁾	0,7 ²⁾	-	0,7 ²⁾	0,7 ²⁾
Perforēts alumīnija stūris Nida	tek.m	2.0	2.0	2.0	2.0	2.0	2.0	2.0	2.0	2.0

²⁾ Aptuvenais patēriņa standarts.

³⁾ Izmantojot ģipša šķiedru plāksnes Nida Cietā, kā alternatīvu varat izmantot arī Nida Planfix Fresh ģipša špakteļi.

SVARĪGI: "X" vērtības aprēķināšanas metodes skaidrojums. X=a+2b (kur: a - sijas šķērsriezuma platums, b - sijas šķērsriezuma augstums). Patēriņa standartos nav ņemti vērā materiālie zaudējumi.

nida Koks

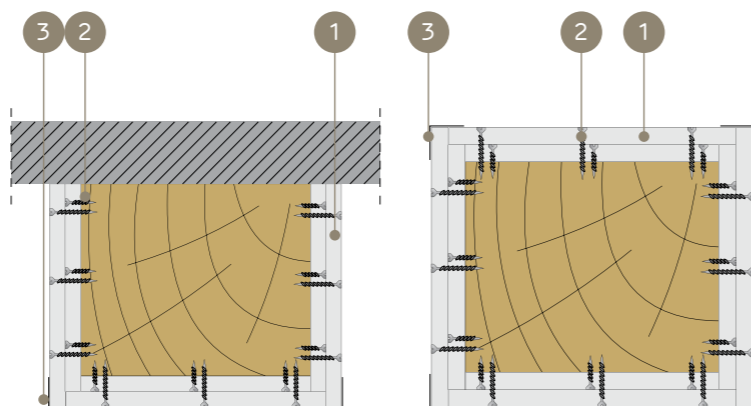
Ugunsizturības
klase:
neattiecasBūves svars
1m²:
8,2-10,0 kgSaistītā
dokumenta
numurs:Siniat uzstādīšanas
vadlīnijas

Siniat tehnoloģija

SISTĒMAS:
BDB/25

MATERIĀLI:

1. Ģipškartona plāksnes Nida
2. Pašurbjošās skrūves Kokam Nida
3. Perforēts alumīnija stūris Nida
4. Šuve starp ģipškartona plāksnēm tiek veidota no Nida ģipša masas ar Nida šuvju limlenti
5. Ģipša špaktele Nida



KOKA NESOŠO KONSTRUKCIJU APDARU SISTĒMA (SIJAS)

TEHNISKIE PARAMETRI

Apdares tips Nida Koka	Ģipša plākšņu apšuvums			Nida plākšņu stiprināšana		Režģa kons- trukcija	Būves svars uz 1 tek. m	Ugunsizturības klase
	Nida	Biezums [mm]	Apzīmējums sask. ar standartu	Ar Nida kons- trukciju	Tieši pie Koka konstrukcijas			
BDB/25/Expert	Expert	25.0	A	-	●	CD60/KM	8,2	-
BDB/25/Ūdens ¹⁾	Ūdens	25.0	H2	-	●	CD60/KM	8,8	-
BDB/25/Uguns+	Uguns Plus	25.0	DF	-	●	CD60/KM	10,0	-
BDB/25/ŪdensUguns+	Ūdens Uguns Plus	25.0	DFH2	-	●	CD60/KM	10,0	-
BDB/25/Cietā	Cietā	25.0	DEFH1IR	-	●	CD60/KM	12,8	-
BDB/25/Hydro	Hydro	25.0	GMFH1I	-	●	CD60/KM	10,0	-

¹⁾ Telpās ar relatīvo gaisa mitrumu līdz 85 % stūra sekcijās pret intensīvu ūdens iedarbību ieteicams izmantot Nida Hydro ģipša šķiedru plāksnes (horizontālām un vertikālām virsmām vannas, dušas utt. zonās).

MATERIĀLU PATĒRIŅŠ UZ 1 TEK. M NIDA KOKA KOKA NESOŠO KONSTRUKCIJU APDARI

Materiāla nosaukums	Mērv.	Sistēmas tips Nida Koka					
		BDB/25/Expert	BDB/25/Ūdens	BDB/25/Uguns+	BDB/25/ŪdensU- guns+	BDB/25/Cietā	BDB/25/Hydro
		Materiāla patēriņš uz 1 tek. m					
Plāksne Nida Expert 12,5 mm	m ²	2x+0,4	-	-	-	-	-
Plāksne Nida Ūdens 12,5 mm	m ²	-	2x+0,4	-	-	-	-
Plāksne Nida Uguns Plus 12,5 mm	m ²	-	-	2x+0,4	-	-	-
Plāksne Nida Ūdens Uguns Plus 12,5 mm	m ²	-	-	-	2x+0,4	-	-
Plāksne Nida Cietā 12,5 mm	m ²	-	-	-	-	2x+0,4	-
Plāksne Nida Hydro 12,5 mm	m ²	-	-	-	-	-	2x+0,4
Pašurbjošās skrūves Kokam Nida 3,5x45 mm	gab.	12.0	12.0	12.0	12.0	12.0	12.0
Pašurbjošās skrūves Kokam Nida 3,5x55 mm	gab.	48.0	48.0	48.0	48.0	48.0	48.0
Limlente šuvēm Nida	tek.m	0,9x	0,9x	0,9x	0,9x	0,9x	0,9x
Ģipša špaktele Nida Start	kg	0,75 ²⁾	0,75 ²⁾	0,75 ²⁾	0,75 ²⁾	0,75 ²⁾	0,75 ²⁾
Ģipša špaktele Nida Finisz	kg	0,15 ²⁾	0,15 ²⁾	0,15 ²⁾	0,15 ²⁾	0,15 ²⁾	0,15 ²⁾
Gatavā špaktele/masa Nida Hydromix ³⁾	kg	-	-	-	-	0,9 ²⁾	0,9 ²⁾
Perforēts alumīnija stūris Nida	tek.m	2.0	2.0	2.0	2.0	2.0	2.0

²⁾ Aptuvenais patēriņa standarts.

³⁾ Izmantojot ģipša šķiedru plāksnes Nida Cietā, kā alternatīvu varat izmantot arī Nida Planfix Fresh ģipša špakтели.

SVARĪGI: "X" vērtības aprēķināšanas metodes skaidrojums. X=a+2b (kur: a - sijas šķēsgriezuma platums, b - sijas šķēsgriezuma augstums). Patēriņa standartos nav ņemti vērā materiālie zaudējumi.