



Ugunsdrošo revīzijas
lūku sistēma

SINIAT[®]
Fire-tech

*Iestrādāšanai Siniat
piekaramajos griestos*

Ugunsdrošo revīzijas lūku sistēma iestrādāšanai Siniat piekaramajos griestos

- Revīzijas lūka Siniat® Fire-tech EI30
- Revīzijas lūka Siniat® Fire-tech EI60
- Revīzijas lūka Siniat® Fire-tech EI120



Vienīgais ugunsdrošo revīzijas lūku ar CE marķējumu ražotājs!

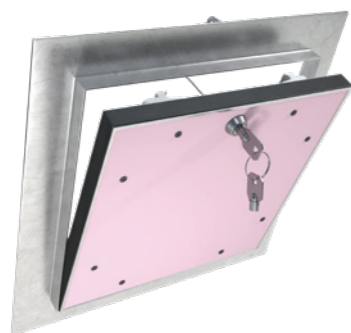
Priekšrocības:

- Augstākas ugunsdrošības pakāpes ģipškartona plākšņu Nida Uguns+ izmantošana ļauj panākt augstus ugunsdrošības parametrus.
- No augstas kvalitātes alumīnija izgatavoti revīzijas lūku rāmji garantē lūkas konstrukcijas izturību un stingrību.
- Revīzijas lūku unikālā konstrukcija nodrošina ugunsdrošību gadījumos, kad uguns iedarbojas no divām pusēm – no iekšpuses un ārpuses.
- Izmantotas ugunsdrošās plāksnes Promatect®-XS no uzņēmuma Promat, kas ir līderis pasīvās ugunsdrošības jomā.
- Plākšņu precīzā saderība ar revīzijas lūku rāmi novērš nepieciešamību veikt skrūvju un savienojumu špaktelēšanu.
- Ar rokām izgatavotās revīzijas lūkas garantē augstu kvalitāti un griestu revīzijas ilgtspēju
- Ātra un vienkārša montāža, pateicoties ideālai visu revīzijas lūku elementu izgatavošanai
- Uzputošais perimetra blīvējums nodrošina augstu revīzijas lūku viengabalainību
- Alumīnija eņģes un tērauda drošības troses novērš revīzijas lūku izkrišanu

- no alumīnija rāmja
- Fakultatīva cilindriskā slēdzene ar vienu vai vairākām atslēgām un metāla aizdares mehānismu Mini-Latsch ļauj vienkārši un ātri piekļūt griestu revīzijai.
- Pieejami revīzijas lūku izmēri no min. 200x200 mm līdz maks. 600x600 mm (EI30) un maks. 800x800 mm (EI60, EI120)
- Iespējams izgatavot lūkas ar jebkādiem izmēriem (diapazonā 200+800 mm).

Vispārējie lietošanas noteikumi:

1. Lai atbilstoši piestiprinātu revīzijas lūkas, montāžas atverei ir jābūt attiecīgi lielākai par vērtnes rāmja izmēriem (atkarībā no revīzijas lūkas tipa).
2. Revīzijas lūkas jāpiestiprina tieši pie piekaramo griestu konstrukcijas ar tam paredzētajām skrūvēm.
3. Pateicoties aizdares mehānismam, revīzijas lūkas var atvērt, piespiežot lūkas vērtni.
4. Lai pilnīgi atvērtu revīzijas lūku, jāatvieno tērauda drošības trosē (jāuzmanās, lai lūka neizkristu) un jāizņem lūkas vērtni.
5. Katru reizi pēc revīzijas lūkas atvēršanas, pirms vērtnes aizslēgšanas atkārtoti jāaizvērt tērauda drošības trosē.
6. Neskaidrību gadījumā, jāievēro revīzijas lūku Siniat® Fire-tech lietošanas instrukcija, kas pieejama tīmekļa vietnē www.siniat.lv



Revīzijas lūka Siniat® Fire-tech EI30

Revīzijas lūka Siniat® Fire-tech EI30 ir paredzēta montāžai Siniat ģipškartona plākšņu griestos. Revīzijas lūka sastāv no diviem rāmjiem, kas veidoti no alumīnija leņķa profiliem: ārējā – aplodas rāmis – un iekšējā, kas veido lūkas vērtnes rāmi. Lūkas pildmateriāls ir ģipškartona plāksnes NIDA Uguns+ ar biežumu 2 x 12,5 mm. Pie lūkas vērtnes, pa visu tās perimetru, ir pielīmēts ugunsdrošais uzputošs blīvējums ar biežumu apmēram 1 mm. Papildu aprīkojums - iespējams uzstādīt cilindrisko slēdzeni ar vienu vai vairākām atslēgām.

Iespēja izņemt lūku no rāmja garantē pilnu piekļuvi telpai virs griestiem. Plāksnes veido vienu plakni ar alumīnija profila rāmi – nav nepieciešama aizšpaktelēšana. Lai iestrādātu aplodu viena plaknē ar lūkas vērtni, jāizmanto izņemamas rotējošās eņģes un metāla aizdares Mini-Latsch. Lai novērstu revīzijas lūkas izkrišanu, pie aplodas tiek piestiprināta tērauda trosē.

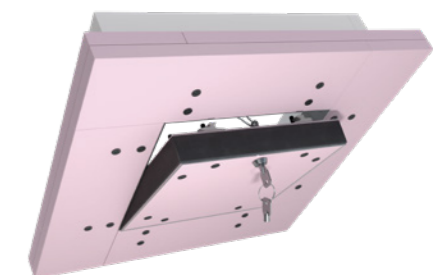
Revīzijas lūka Siniat® Fire-tech EI60

Revīzijas lūka Siniat® Fire-tech EI60 ir paredzēta montāžai Siniat ģipškartona plākšņu griestos. Revīzijas lūka sastāv no diviem rāmjiem, kas veidoti no alumīnija leņķa profiliem: ārējā – aplodas rāmis – un iekšējā, kas veido lūkas vērtnes rāmi. Lūkas pildmateriāls ir ģipškartona plāksnes NIDA Uguns+ ar biežumu 2 x 15,0 mm. Pie lūkas vērtnes, pa visu tās perimetru, ir pielīmēts ugunsdrošais uzputošs blīvējums ar biežumu apmēram 1 mm.

No ārpusē aploda tiek pārklāta ar plāksni NIDA Uguns+ ar biežumu 2x15,0 mm. Pie aplodas iekšpuses tiek piestiprināts panelis no Promatect®-XS plāksnēm ar biežumu 2x15,0 mm, kas veido atbalstu lūkas aizsargāšanai no iekšpuses (pārsega puses). Paneli aizsargā plāksnes NIDA Uguns+ ar biežumu 2x12,5 mm, kas savienotas viena ar otru ar tērauda skavām. Pa paneļa perimetru no iekšpuses ir pielīmēts ugunsdrošais blīvējums ar biežumu apmēram 1 mm.

Visi revīzijas lūkas mehāniskie elementi (aizdares, eņģes, lūkas vērtni) no iekšpuses papildus aizsargā divdaļīgs vāks (pārsegs), kas izgatavots no plāksnēm NIDA Uguns+ ar biežumu 2x12,5 mm.

Iespēja izņemt lūku no rāmja garantē pilnu piekļuvi telpai virs griestiem. Plāksnes veido vienu plakni ar alumīnija profila rāmi – nav nepieciešama aizšpaktelēšana. Lai iestrādātu aplodu viena plaknē ar lūkas vērtni, jāizmanto izņemamas rotējošās eņģes un metāla aizdares Mini-Latsch. Lai novērstu revīzijas lūkas izkrišanu, pie aplodas tiek piestiprināta tērauda trosē. Papildu aprīkojums - iespējams uzstādīt cilindrisko slēdzeni ar vienu vai vairākām atslēgām.



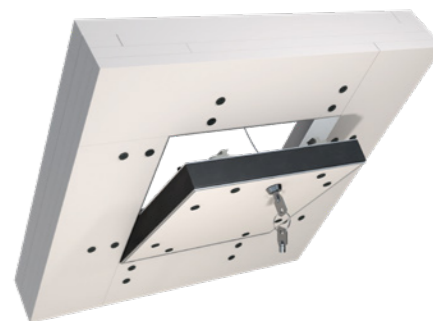
Revīzijas lūka Siniat® Fire-tech EI120

Revīzijas lūka Siniat® Fire-tech EI120 ir paredzēta montāžai Siniat ģipškartona plākšņu griestos. Revīzijas lūka sastāv no diviem rāmjiem, kas veidoti no alumīnija leņķa profiliem: ārējā – aplodas rāmis – un iekšējā, kas veido lūkas vērtnes rāmi. Lūkas pildmateriāls ir ģipškartona plāksnes Promatect®-XS ar biežumu 2 x 12,5 mm. Pie lūkas vērtnes, pa visu tās perimetru, ir pielīmēts ugunsdrošais uzputošs blīvējums ar biežumu apmēram 1 mm.

Aploda tiek pārklāta ar plāksnēm Promatect®-XS ar kopējo biežumu 60 mm (2x12,5 mm, 1x15,0 mm un 1x20,0 mm). Pie aplodas tiek piestiprināts uzliktnis no Promatect®-XS plāksnēm ar biežumu 2x15,0 mm, pie kura tiek pielīmēts izplešanās ugunsdrošības blīvējums ar biežumu ~ 1 mm. Aploda ir pārklāta ar plāksnēm Promatect®-XS ar kopējo biežumu 35 mm (1x15,0 mm + 1x20,0 mm).

Visi revīzijas lūkas mehāniskie elementi (aizdares, eņģes, lūkas vērtni) no iekšpuses papildus aizsargā divdaļīgs vāks (pārsegs), kas izgatavots no plāksnēm Promatect®-XS ar biežumu 1x20 mm + 1x15 mm.

Iespēja izņemt lūku no rāmja garantē pilnu piekļuvi telpai virs griestiem. Plāksnes veido vienu plakni ar alumīnija profila rāmi – nav nepieciešama aizšpaktelēšana. Lai iestrādātu aplodu viena plaknē ar lūkas vērtni, jāizmanto izņemamas rotējošās eņģes un metāla aizdares Mini-Latsch. Lai novērstu revīzijas lūkas izkrišanu, pie aplodas tiek piestiprināta tērauda trosē. Papildu aprīkojums - iespējams uzstādīt cilindrisko slēdzeni ar vienu vai vairākām atslēgām.



Revīzijas lūka Siniat® Fire-tech EI30

Simbols	Produkta apraksts	Cena bez PVN [EUR/db.]	PVN
119663	Revīzijas lūka Siniat® Fire-tech EI30 200x200 mm (205x205 mm)*	60	23%
119665	Revīzijas lūka Siniat® Fire-tech EI30 300x300 mm (305x305 mm)	65	23%
119666	Revīzijas lūka Siniat® Fire-tech EI30 400x400 mm (405x405 mm)	70	23%
119667	Revīzijas lūka Siniat® Fire-tech EI30 500x500 mm (505x505 mm)	75	23%
116477	Revīzijas lūka Siniat® Fire-tech EI30 600x600 mm (605x605 mm)	80	23%

Revīzijas lūka Siniat® Fire-tech EI60

Simbols	Produkta apraksts	Cena bez PVN [EUR/db.]	PVN
119668	Revīzijas lūka Siniat® Fire-tech EI60 200x200 mm (385x385 mm)	120	23%
119669	Revīzijas lūka Siniat® Fire-tech EI60 300x300 mm (485x485 mm)	130	23%
119670	Revīzijas lūka Siniat® Fire-tech EI60 400x400 mm (585x585 mm)	140	23%
119671	Revīzijas lūka Siniat® Fire-tech EI60 500x500 mm (685x685 mm)	150	23%
119673	Revīzijas lūka Siniat® Fire-tech EI60 600x600 mm (785x785 mm)	160	23%
138254	Revīzijas lūka Siniat® Fire-tech EI60 700x700 mm (885x885 mm)	170	23%
124778	Revīzijas lūka Siniat® Fire-tech EI60 800x800 mm (985x985 mm)	180	23%

Revīzijas lūka Siniat® Fire-tech EI120

Simbols	Produkta apraksts	Cena bez PVN [EUR/db.]	PVN
138471	Revīzijas lūka Siniat® Fire-tech EI120 200x200 mm (415x415 mm)	160	23%
138472	Revīzijas lūka Siniat® Fire-tech EI120 300x300 mm (515x515 mm)	180	23%
138473	Revīzijas lūka Siniat® Fire-tech EI120 400x400 mm (615x615 mm)	220	23%
138474	Revīzijas lūka Siniat® Fire-tech EI120 500x500 mm (715x715 mm)	240	23%
138475	Revīzijas lūka Siniat® Fire-tech EI120 600x600 mm (815x815 mm)	260	23%
138476	Revīzijas lūka Siniat® Fire-tech EI120 700x700 mm (915x915 mm)	290	23%
138477	Revīzijas lūka Siniat® Fire-tech EI120 800x800 mm (1015x1015 mm)	320	23%

* – iekavās tiek norādīts revīzijas lūkas kopējais izmērs

Pastāv iespēja pasūtīt ugunsdrošo revīzijas lūku Siniat® Fire-tech EI120 uguns iedarbībai tikai no ārpuses (telpas puses) – sīkāku informāciju var saņemt, sazinoties ar Tirdzniecības nodaļu.

Siniat Sp. z o.o.
Przeclawska g. 8
03-879 Varšava
www.siniat.lv